



PLAN

## 木×ブラックの家

お母さんのためのスペースが充実している家

キッチン作業に余裕のあるバックスペース。キッチンのすぐ横にダイニングテーブルを配置して配膳も片付けも楽々。お菓子作りなどの作業台にもなります。また、ワークスペースではアイロン掛けや書き物もできます。LDKのフリースペースではヨガを行えるなど、お母さんのためのスペースが充実しています。

### 間取りのアピールポイント

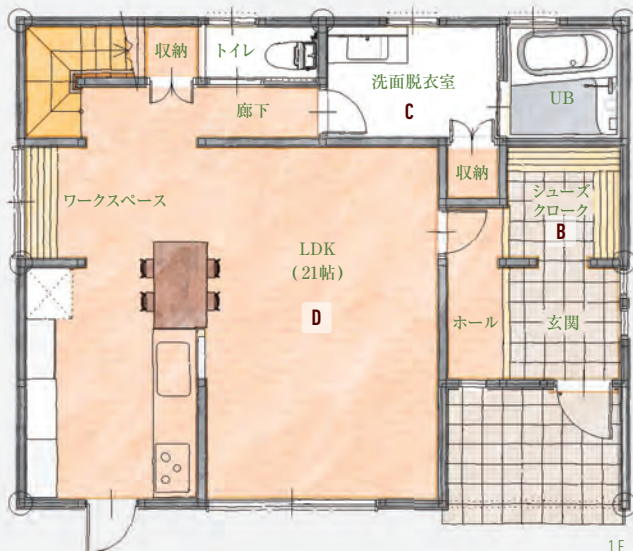
- A. ブラック色に木目調でかっこいい外観
- B. 余裕のある収納力で玄関に靴を置かないすっきり感
- C. 洗面用品の買い置きが収納できる扉付収納
- D. 広々として家族の顔が見えるLDK
- E. BBQができる広々としたバルコニー

### DATA

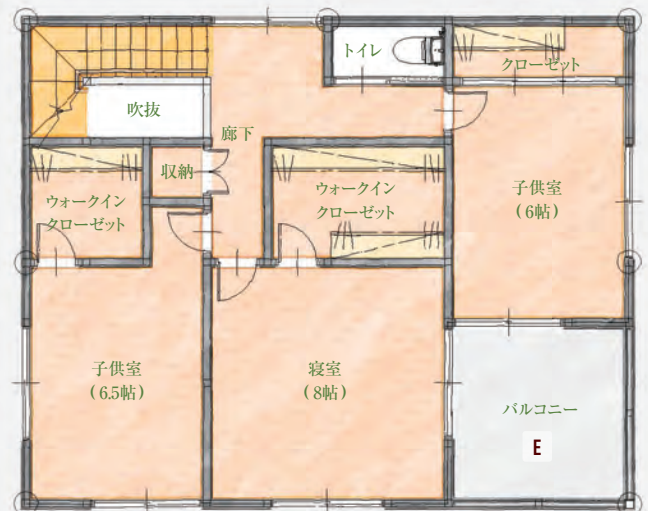
1階床面積	61.27㎡ (18.53坪)
2階床面積	64.59㎡ (19.53坪)
延床面積	125.86㎡ (38.06坪)
主構造	木造



PLAN



1F



2F



# Akahori Design スペック

※オプションスペックはベーススペックに対して追加項目となります。

躯体構造(木造軸組工法)				(単位mm)		
基礎	基礎巾150、スラブ厚150					
土台	桧	105x105	通し柱	桧	120x120	
大引	米松	90x90	管柱	桧	105幅	
梁・桁	米松	105幅	集成材	105幅		
オプション	県産材仕様(地産地消) ※一定の条件を満たす事によって県又は市の助成金を取得することができます。					
外装						
屋根	コロニアル屋根			外壁	サイディング張り	
オプション	ガルバリウム鋼板屋根、瓦屋根			オプション	ガルバリウム鋼板張り、塗壁仕上げ	
軒天	ケイカル化粧板張り			外部建具	アルミサッシ	
オプション	無垢羽目板張り			玄関ポーチ	300角タイル	
内装						
部屋名称	床	壁	天井	備考		
玄関	300角タイル	壁紙クロス	天井紙クロス	下駄箱収納		
ホール	複合板フローリング	壁紙クロス	天井紙クロス			
廊下	複合板フローリング	壁紙クロス	天井紙クロス			
居室	複合板フローリング	壁紙クロス	天井紙クロス			
収納	複合板フローリング	壁紙クロス	天井紙クロス			
洗面脱衣室	クッションフロア	壁紙クロス	天井紙クロス			
トイレ	クッションフロア	壁紙クロス	天井紙クロス			
浴室	ユニットバス	ユニットバス	ユニットバス			
オプション	無垢板フローリング	無垢羽目板張り、塗装仕上げ、 塗壁仕上げ	無垢羽目板張り、塗装仕上げ			
設備機器						
L D K	システムキッチン(ガス仕様)	1 F W C	タンクレスシャワートイレ+手洗器+タオルリング+紙巻器			
浴室	ユニットバス	2 F W C	手洗付シャワートイレ+タオルリング+紙巻器			
サニタリー	洗面化粧台+洗濯パン					
オプション	オール電化、太陽光発電、床暖房					



# Akahori Design スペックイメージ

## 躯体構造



躯体構造(基礎)



躯体構造(土台・大引)

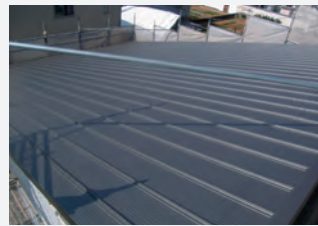


躯体構造(柱・梁桁)

## 外装



外装(コロニアル屋根)



外装(ガルバリウム鋼板屋根)



外装(瓦屋根+サイディング張り+塗壁仕上)



外装(ガルバリウム鋼板屋根+ガルバリウム鋼板張り)



外装(ガルバリウム鋼板屋根+サイディング張り)



外装(軒天/ケイカル化粧板)



外装(軒天/無垢板)



外装(玄関ポーチ+サイディング張り)

## 内装



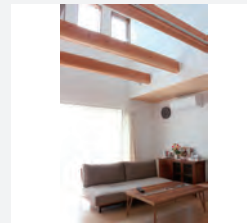
内装(複合板フローリング+壁・天井クロス)



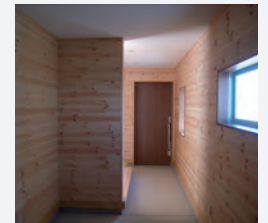
内装(無垢フローリング+壁・天井クロス)



内装(無垢フローリング+壁クロス+天井合板)



内装(複合板フローリング+塗壁仕上+天井無垢板)

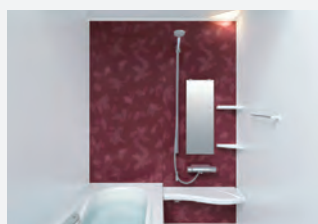


内装(壁無垢板張り+天井クロス)

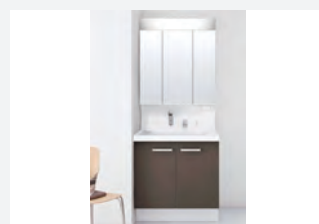
## 設備機器



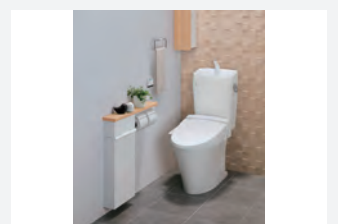
システムキッチン



UB



洗面化粧台



手洗付シャワートイレ